

Foniatrická ambulance kliniky otorinolaryngologie a chirurgie hlavy a krku

Předmětem foniatrie je diagnostika, terapie a rehabilitace poruch mezilidské komunikace, tedy hlasu, sluchu a řeči.

SPEKTRUM NAŠÍ PÉČE

- Diagnostika sluchových poruch
- Koordinace screeningu sluchu novorozenců v Moravskoslezském kraji
- Kompenzace sluchových vad sluchadly
- Indikace ke kochleární implantaci a péče o pacienty s kochleárním implantátem
- Diagnostika hlasových poruch nejmodernějšími metodami
- Úzká návaznost na operativu kliniky otorinolaryngologie a chirurgie hlavy a krku (např. mikrochirurgie hrtanu, BAHA sluchadla)
- Pooperační rehabilitace hlasu
- Reedukace hlasu hlasovým terapeutem
- Péče o hlasové profesionály
- Diagnostika a terapie řečových poruch a poruch výslovnosti

DESÁTERO PRO ZDRAVÝ HLAS:

1. Nekuřte
2. Nepřemáhejte zbytečně hlas. Nemluvte v hlučném prostředí.
3. Po hlasové zátěži či infekcích dýchacích cest dopřejte svému hlasu klid.
4. Šepot, zejména usilovný, namáhá hlasivky.
5. Sucho v krku škodí hlasu. Dbejte na dostatečný přísun tekutin.
6. Alkohol v nepřiměřeném množství způsobuje rozšíření cév hlasivek a může vést ke zhoršení kvality hlasu. Tvrdý alkohol vysušuje sliznice.
7. Dlouhotrvající chrapot, kašel a pocit cizího tělesa v krku mohou být způsobeny také průnikem žaludeční šťávy do jícnu a hrtanu.
8. Vyhněte se velkým výkyvům teploty, klimatizace nastavte maximálně o 6 ° C méně, než je ve venkovním prostředí.
9. Neléčené alergie na inhalační alergeny mohou způsobit poruchu hlasu.
10. **Chrapot trvající déle než 3 týdny vyžaduje vyšetření hlasivek k vyloučení nádorového onemocnění.**



A Poliklinika
B Diagnostický komplement
D Klinika dětského lékařství
I Klinika dětské neurologie
Krevní centrum
L Lůžkový monoblok

M Porodnicko-gynekologická klinika
Neonatologické oddělení
N Klinika nukleární medicíny
O Onkologická klinika
P Ústav patologie
S Ústav soudního lékařství
T Klinika tuberkulózy a respiračních nemocí
Psychiatrické oddělení

FNO FAKULTNÍ NEMOCNICE OSTRAVA



FNO FAKULTNÍ NEMOCNICE OSTRAVA

Klinika otorinolaryngologie a chirurgie hlavy a krku

Foniatrická ambulance - 2. patro polikliniky

Tel.: +420 597 373 034, +420 597 373 241

Ordinační hodiny:

po-pá: 7.00-15.00 hod. (pouze objednání)

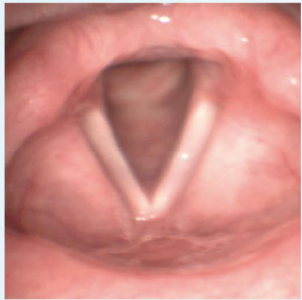
Poruchy hlasu

Klinika otorinolaryngologie a chirurgie hlavy a krku

přednosta kliniky
prof. MUDr. Pavel Komínek, Ph.D., MBA

HLAS

Hlas je jedinečnou součástí každé lidské osobnosti, je základním prostředkem mezilidské komunikace. Nároky na něj v dnešní společnosti stoupají. Pro miliony lidí po celém světě je hlas jejich pracovním nástrojem. Ke své práci potřebují zdravý hlas nejen zpěváci, moderátoři, herci a učitelé, ale i mnoho dalších profesí.



hlasivky při dýchání



hlasivky při tvoření hlasu

Hlas je tvořen proudem vzduchu vydechaného z dolních dýchacích cest, který rozkmitává sliznici k sobě přiložených hlasivek a dále je zesilován v rezonančních dutinách (např. vedlejší nosní dutiny), kde získává charakteristickou barvu.



akustická analýza hlasu

Ve foniatrické ambulanci kliniky otorinolaryngologie a chirurgie hlavy a krku využíváme k vyšetření při hlasových poruchách podrobné metody (zvětšovací a vysokorychlostní videolaryngoskopii, videokymografii), které jsou schopny rozpoznat jednotlivá onemocnění hlasivek včetně detekce velmi časných stádií postižení hlasivek nádorovým procesem. Hlas je zde analyzován také akusticky. Díky zázemí velkého ORL pracoviště máme úzkou návaznost na mikrochirurgii hrtanu, je-li na místě operační řešení.



vyšetření hlasivek zvětšovací laryngoskopií

V ambulanci působí také hlasový terapeut, který se zabývá korekcí vadných stereotypů při tvorbě hlasu a jeho rehabilitací.



hlasová terapie

CHRAPOT

Chrapot bývá vnímán jako běžný nezávažný příznak nemoci z nachlazení. Takovýto chrapot zpravidla do 3 týdnů přejde. Trvá-li však déle, může znamenat postižení hlasivky závažnějším onemocněním, například hlasovými otoky, uzlíky, polypy, obrnou hlasivky či být příznakem postižení hlasivky nádorovým procesem. Včasný záchyt nádorových onemocnění hlasivek je základním předpokladem jejich úspěšné léčby s minimálním dopadem na organismus. Moravskoslezský kraj patří mezi oblasti s vysokým výskytem zhoubných nádorových onemocnění v oblasti hlavy a krku. V případě déletrvajícího chrapotu proto neodkládejte ORL či foniatrické vyšetření.



akutní zánět hrtanu



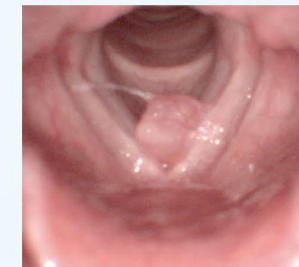
zhoubný nádor levé hlasivky



obrna levé hlasivky



hlasové uzlíky



polyp levé hlasivky



papilomatóza hrtanu